

Продвижение сети магазинов мобильных аксессуаров и гаджетов PORTATIVE.BY

ОГЛАВЛЕНИЕ

3-5 | [О проекте](#)

6-14 | [Решение](#)

15 | [Результаты](#)

16 | [Почему мы](#)

17 | [Контакты](#)



О ПРОЕКТЕ

[О проекте](#)

[Решение](#)

[Результаты](#)

[Почему мы](#)

[Контакты](#)



Бизнес клиента: PORTATIVE.BY



Период сотрудничества: май 2012 – июль 2015



Инструменты: Яндекс Маркет и Google Реклама



ПРОБЛЕМЫ, С КОТОРЫМИ ПРИШЕЛ КЛИЕНТ

[О проекте](#)

[Решение](#)

[Результаты](#)

[Почему мы](#)

[Контакты](#)



Низкая посещаемость сайта (<1000 сеансов в день)



Много брошенных корзин – посетители не доходят до покупки



Невысокий процент новых посетителей



Нет аналитики каналов продвижения



ЗАДАЧИ, С КОТОРЫМИ ПРИШЕЛ КЛИЕНТ

[О проекте](#)

[Решение](#)

[Результаты](#)

[Почему мы](#)

[Контакты](#)



Оптимизация формы заказа



Возврат аудитории на сайт и увеличение числа конверсий



Выявление наиболее эффективных каналов продвижения



Привлечение на сайт новой аудитории



Продвижение товарных позиций



Увеличению целевого трафика на сайт



РЕШЕНИЕ | УВЕЛИЧЕНИЕ ЦЕЛЕВОГО ТРАФИКА НА САЙТ

[О проекте](#)

[Решение](#)

[Результаты](#)

[Почему мы](#)

[Контакты](#)



Инструмент: Контекстная реклама в поиске Yandex и Google



Что было сделано:

Написаны новые объявления, проведены поисковые кампании в Яндекс и Google по широким соответствиям (чтобы использовать весь рекламный потенциал поисковых запросов) для основных направлений:

- аксессуары для Apple
- аксессуары для телефонов
- аксессуары для техники и электроники
- аксессуары для планшетов и электронных книг
- аксессуары для ноутбуков/компьютеров
- гаджеты/подарки
- аксессуары для автомобилей



РЕШЕНИЕ | УВЕЛИЧЕНИЕ ЦЕЛЕВОГО ТРАФИКА НА САЙТ

[О проекте](#)

[Решение](#)

[Результаты](#)

[Почему мы](#)

[Контакты](#)



Результат

После запуска рекламной кампании количество сеансов выросло в среднем на 30-40%



Особенности

Реклама отображается на страницах поиска только для тех пользователей, которые сейчас ищут рекламируемый товар



[О проекте](#)

[Решение](#)

[Результаты](#)

[Почему мы](#)

[Контакты](#)



Инструмент: Настройка модуля E-commerce в Google Аналитике



Что было сделано

На сайт был добавлен код сбора данных, фиксирующий покупательскую активность:

- количество дней и сеансов, которые уходят на совершение покупки, от момента запуска кампании и до совершения транзакции;
- какие из товаров хорошо продаются и, как следствие, лучше всего подходят покупателям;
- какой из каналов продвижения работает наиболее эффективно.



Результат

После запуска рекламной кампании количество сеансов выросло в среднем на 30-40%



РЕШЕНИЕ | УПРОЩЕНИЕ ФОРМЫ ЗАКАЗА

[О проекте](#)

[Решение](#)

[Результаты](#)

[Почему мы](#)

[Контакты](#)



Было

Для совершения покупки нужно было заполнять 3-шаговую форму заказа – количество потенциальных покупателей, которые начинали заполнять форму, но бросали ее и уходили, **достигало 70%**



Инструменты

Google Аналитика, Яндекс Метрика



Действия

На основании отчетов были определены основные трудности при заполнении формы и этапы, на которых пользователь отказывался от ее заполнения



Предложения

- сгруппировать информацию, которая была разнесена на разные экраны
- добавить подсказки к полям
- настроить проверку формата ввода, которая позволяет
- исправлять ошибки «на лету»



РЕШЕНИЕ / РЕЗУЛЬТАТЫ ИЗМЕНЕНИЙ

[О проекте](#)

[Решение](#)

[Результаты](#)

[Почему мы](#)

[Контакты](#)

КАК ВАМ УДОБНО ДОСТАВИТЬ?

Бесплатная доставка по Минску ?

Адрес доставки:

Имя:

Е-mail:

Формат тутemail@mysite.by

Телефон:

Адрес:

Используйте буквы, цифры и знаки препинания.

Время: с 14 до 17 с 18 до 21 любое

Без доставки ?

Почтой по Беларуси ?

Самовывоз из ПВЗ Globe124 в областных городах ?

КАК ВАМ УДОБНО ОПЛАТИТЬ?

Наличный расчет ?

Карта Visa, MasterCard, Белкарт, Халва ?

WebMoney ?

EasyPay ?

Оплата через ЕРИП ?

Безналичный (для организаций) ?

Мы можем выставить счет для оплаты заказа по безналичному расчету. Для этого, пожалуйста, в поле Комментарий укажите реквизиты вашей организации.

КОММЕНТАРИЙ К ЗАКАЗУ

Автоматическая проверка формата снижает количество ошибок при вводе

Подсказки появляются при наведении курсора на знак вопроса над полем. Это позволило снизить показатель отказов



Результат

Снижение числа брошенных корзин на этапе оформления заказа на 30%



РЕШЕНИЕ / ВОЗВРАТ АУДИТОРИИ НА САЙТ И УВЕЛИЧЕНИЕ КОНВЕРСИЙ

[О проекте](#)

[Решение](#)

[Результаты](#)

[Почему мы](#)

[Контакты](#)



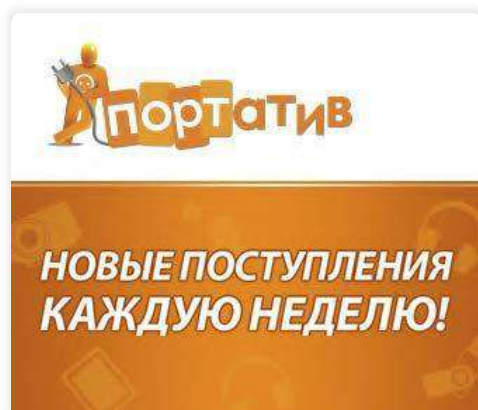
Инструмент

Ремаркетинг Google Реклама, динамический ремаркетинг*



Действия

Были выделены 5 групп посетителей с разными сценариями поведения. Для каждой группы разработаны баннеры с информацией и призывом, интересным именно этой группе.



* Ремаркетинг – настройка объявлений таким образом, чтобы они показывались только тем пользователям, которые посещали ваш сайт



РЕШЕНИЕ / РЕЗУЛЬТАТЫ ИЗМЕНЕНИЙ

[О проекте](#)

[Решение](#)

[Результаты](#)

[Почему мы](#)

[Контакты](#)



Результат

После запуска рекламной кампании количество сеансов выросло в среднем на **30-40%**

✓ Количество вернувшихся пользователей **+80%**

✓ Число конверсий **+28%**



РЕШЕНИЕ / РЕЗУЛЬТАТЫ ИЗМЕНЕНИЙ

[О проекте](#)

[Решение](#)

[Результаты](#)

[Почему мы](#)

[Контакты](#)



Инструмент

Параметр Look-a-like в Google Рекламе (настройка похожих аудиторий)



Действия

Были настроены рекламные кампании для аудитории, чьи сценарии поведения сходны с поведением посетителей сайта клиента, за счет этого был существенно расширен охват аудитории



Результат

Рост количества сеансов за счет настройки похожих аудиторий на **57%**



Особенности

Этот инструмент ремаркетинга позволяет привлекать новых пользователей, поведение которых похоже на поведение пользователей, побывавших на сайте



РЕШЕНИЕ / ПРОДВИЖЕНИЕ КОНКРЕТНЫХ ТОВАРНЫХ ПОЗИЦИЙ

О проекте

Решение

Результаты

Почему мы

Контакты



Инструмент

Система размещения объявлений Яндекс Маркет*



Действия

Регистрация интернет-магазина и запуск рекламы в сервисе Яндекс Маркет. В качестве основных мест показа рекламных объявлений в Яндекс Маркете были выбраны:

Результат поиска Яндекс Маркета



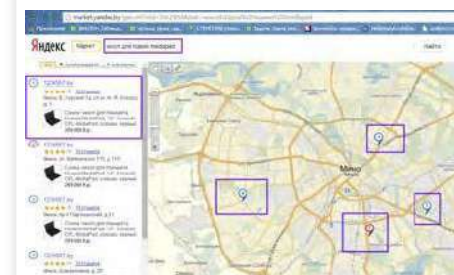
Страница результатов



Карточка модели товара



Карта Яндекс Маркета



Результат

Рост количества сеансов за счет Яндекс Маркета **+15%**.



РЕЗУЛЬТАТЫ РАБОТЫ*

[О проекте](#)

[Решение](#)

[Результаты](#)

[Почему мы](#)

[Контакты](#)



Общая посещаемость сайта возросла на **370%**



Среднее число покупок через корзину на сайте в месяц выросло в **8,5 раз**



Повысилась узнаваемость бренда – количество витальных запросов** выросло на **6,73%**



Количество брошенных заказов в корзине на этапе оформления покупки снизилось на **13%**



Были определены наиболее выигрышные рекламные источники и оптимизированы.
Расходы за счет перераспределения их между каналами

Достичь видимых результатов и обеспечить рост продаж интернет-магазина удалось во многом благодаря лояльности клиента к рекомендациям команды Webcom Group, интересу к подготовке рекламных кампаний и знанию своей аудитории.

* май 2012 – июль 2015

** запросы, введенные в поиске, являющиеся названиями тех или иных брендов без каких-либо уточняющих слов



ПОЧЕМУ НАМ СТОИТ ДОВЕРИТЬ ЗАДАЧУ



22+ года на
рынке

160+ специалистов
в команде

5000+ успешных
проектов



Digital-агентство №1 по версии Международного конкурса «Выбор года» 2013-2018



Webcom Group является сертифицированным агентством Google, Яндекс, myTarget, ВКонтакте, Google Marketing Platform и Bing



В штате работают собственные сертифицированные эксперты Яндекса по обучению (3 из 3 в Беларуси)



Единственная компания в Беларуси со статусом Google Ads Premier SMB Partner и Meta Business Partner

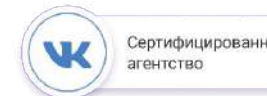


Мы готовим лучших digital-специалистов в собственном образовательном центре – Webcom Academy



30 организованных конференций с общим количеством участников от 100 до 1500


Business Partner





ПОЯВИЛИСЬ ВОПРОСЫ?

**ДАВАЙТЕ ОБСУДИМ
ВАШУ БИЗНЕС-ЗАДАЧУ!**

+375 (17) 375-34-56

info@webcom-group.by

Следите за новостями



Будем рады видеть Вас в нашем офисе по адресу:
г. Минск, ул. Маяковского, 16А

